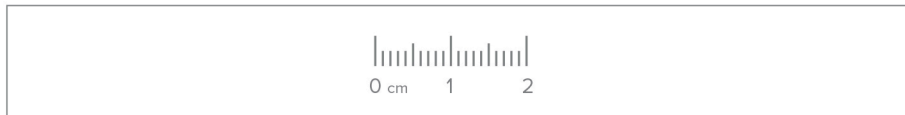


GUIDE DES TAILLES

BAGUES

► OPTIONS D'IMPRESSION

Pour un résultat optimal, vous devez vérifier dans les options d'impression que l'option "Mettre à l'échelle du papier" est définie sur "non" dans la boîte de dialogue. Le baguier Babylone doit être imprimé sur une feuille A4 entière. Pour vérifier que le baguier a été correctement imprimé, mesurez à l'aide d'une règle l'échantillon ci-dessous. Il doit mesurer exactement 2cm.

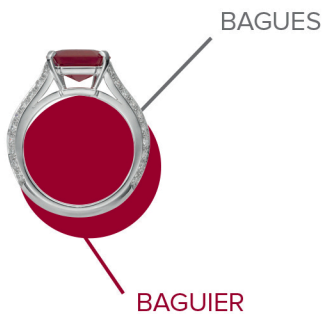


► COMMENT UTILISER LE TABLEAU DES TAILLES POUR LES BAGUES ?

Si vous disposez d'une bague qui est parfaitement ajusté au doigt auquel vous porterez votre création Babylone, vous pouvez la placer sur le cercle dont le diamètre est le plus proche dans le tableau des tailles pour les bagues.

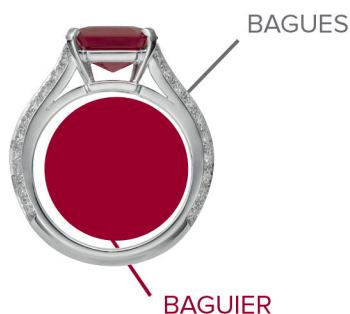
Si votre bague se trouve entre deux tailles, Babylone vous recommande de choisir la plus grande.

Le pourtour intérieur de la bague n'est PAS aligné sur le contour extérieur du cercle ;



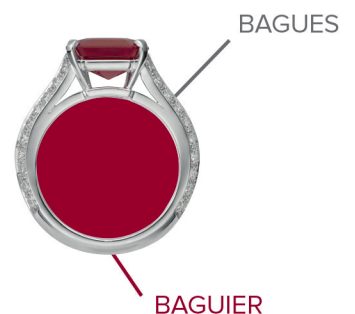
▼
VOUS DEVEZ CHOISIR LA TAILLE
LA PLUS PETITE.

Le pourtour intérieur de la bague n'est PAS aligné sur le contour extérieur du cercle ;



▼
VOUS DEVEZ CHOISIR LA TAILLE
LA PLUS GRANDE.

Le pourtour intérieur de la bague est ALIGNÉ sur le contour extérieur du cercle.



▼
C'EST LA BONNE TAILLE.

► **TABLEAU DES TAILLES POUR LES BAGUES**

 <p>TAILLE 44</p>	 <p>TAILLE 45</p>	 <p>TAILLE 46</p>	 <p>TAILLE 47</p>	 <p>TAILLE 48</p>	 <p>TAILLE 49</p>
14,01 mm	14,33 mm	14,65 mm	14,97 mm	15,29 mm	15,61 mm
 <p>TAILLE 50</p>	 <p>TAILLE 51</p>	 <p>TAILLE 52</p>	 <p>TAILLE 53</p>	 <p>TAILLE 54</p>	 <p>TAILLE 55</p>
15,92 mm	16,24 mm	16,56 mm	16,88 mm	17,20 mm	17,52 mm
 <p>TAILLE 56</p>	 <p>TAILLE 57</p>	 <p>TAILLE 58</p>	 <p>TAILLE 59</p>	 <p>TAILLE 60</p>	 <p>TAILLE 61</p>
17,83 mm	18,15 mm	18,47 mm	18,79 mm	19,11 mm	19,43 mm
 <p>TAILLE 62</p>	 <p>TAILLE 63</p>	 <p>TAILLE 64</p>	 <p>TAILLE 65</p>	 <p>TAILLE 66</p>	 <p>TAILLE 67</p>
19,75 mm	20,06 mm	20,38 mm	20,70 mm	21,02 mm	
 <p>TAILLE 67</p>	 <p>TAILLE 68</p>	 <p>TAILLE 69</p>	 <p>TAILLE 70</p>	 <p>TAILLE 71</p>	 <p>TAILLE 71</p>
21,34 mm	21,66 mm	21,97 mm	22,29 mm	22,61 mm	



BABYLONE

JOAILLIER CRÉATEUR

1978

► TABLEAU DES TAILLES POUR LES BAGUES

CIRCONFÉRENCE DU DOIGT EN MM	DIAMÈTRE DE LA BAGUE EN MM	TABLEAU DES TAILLES POUR LES BAGUES		
		EUROPE	USA ET UK	JAPON
44	14,01	44	3	4
45	14,33	45	3 ¼	5
46	14,65	46	3 ¾	6
47	14,97	47	4	7
48	15,29	48	4 ½	8
49	15,61	49	4 ¾	9
50	15,92	50	5 ¼	10
51	16,24	51	5 ¾	11
52	16,56	52	6	12
53	16,88	53	6 ¼	13
54	17,20	54	6 ¾	14
55	17,52	55	7 ¼	15
56	17,83	56	7 ½	16
57	18,15	57	8	17
58	18,47	58	8 ¼	18
59	18,79	59	8 ¾	19
60	19,11	60	9	20
61	19,43	61	9 ½	21
62	19,75	62	10	22
63	20,06	63	10 ¼	23
64	20,38	64	10 ¾	24
65	20,70	65	11	25
66	21,02	66	11 ½	26
67	21,34	67	11 ¾	27
68	21,66	68	12 ¼	28
69	21,97	69	12 ½	29
70	22,29	70	13	30
71	22,61	71	13 ¼	31